

DİJİTAL UYDU ALICISI

ATLANTA

ADR 900 FTA/CI

KULLANIM KILAVUZU

Güvenlik Tedbirleri

Bu kılavuzdaki bilgiler üretici firma tarafından gerekli görüldüğünde değiştirilebilir. Hiçbir bölümü kopyalanamaz ya da herhangi başka bir dile çevrilemez.

- Uydu alıcınızı kullanmadan önce kılavuzu okuyunuz.
- Uydu alıcınızın kapağını açmayınız, yüksek voltaj içeren parçalar mevcuttur.
- Cihazınızı kapattıktan belli bir süre sonra dahi parçalar akım içerebilir.
- Islak veya menli ortamlara mazur bırakmayınız.
- Havalandırma bölümlerinden herhangi likit bir maddenin girmesi durumunda cihazınızın elektrikle olan bağlantısını kesiniz.
- Sıcak maddelerle temastan kaçınınız.
- Ağır ya da sert maddeler cihazınıza zarar verebilir, kaçınınız.

1.Başlamadan Önce	1
1.1 Temel Özellikler.....	1
1.2 Aksesuarlar.....	2
2.Kontrol ve Fonksiyonlar	3
2.1 Ön Panel.....	3
2.2 Arka panel.....	4
2.3 Uzaktan Kumanda Ünitesi.....	5
3.Bağlantılar	7
3.1 TV, Görüntü Kaydedici ve Anten Bağlantıları.....	7
3.2 DİSEqC Anahtarı Bağlantıları.....	7
3.3 Tv ve HİFİ Sistem Bağlantıları.....	8
3.4 Akıllı Kart Modülü Bağlantıları (Opsiyonel).....	8
4.Ayarlar ve Kurulum	9
4.1 LNB Ayarları.....	9
4.2 Favoriler Listesi.....	16
4.3 TV/Radyo	20
4.4 Sistem Ayarları	25
4.5 Diğer Fonksiyonlar.....	30
4.6 Uydu Alıcısına Ait Bilgiler.....	34
4.7 Kart Bilgisi (opsiyonel).....	34
5. Ek	35
5.1 Olası Sorunlar	35
5.2 Özellikler	35
5.3 Terimler.....	36

Temel Özellikler

- . Kolay Menü Fonksiyonu
- . TV Rehberi Fonksiyonu
- . RF Çıkış Fonksiyonu
- . Ekran kanal bilgisi için Elektronik Program Rehberi
- . RS-232C kablosu ile bilgisayardan yazılım güncelleme fonksiyonu
- . Çeşitli anten sistemleri için mükemmel DiSEqC 1.0
- . Ku/C band, SCPC ve MCPC
- . Hi-Fi Ses Sistemi bağlantısı için harici ses çıkış fonksiyonu
- . Diğer Uzaktan Kumanda Fonksiyonları, Alış seviye seçenekleri, Kanal Seçme
- . Ana Menü dil seçenekleri ve ses seçeneği
- . NTSC & PAL Çıkış Fonksiyonu
 - TV modeli ne olursa olsun, NTSC ve PAL kanalları opsiyonel olarak izlenebilir.
 - NTSC TV de Pal kanalı izlerken ekran alt ve üst kısımlarında ufak çapta daralma olabilir, bu normal bir durumdur.
 - Pal TV de NTSC kanalı izlendiğinde ise ekran alt kısmında renk tonu daha koyu şekilde belirir.
- . 1700 Transponder ve 5000 Kanal Hafızası
- . Teletext
- . Çoklu Dil Seçenekleri (Menu, Ses)

1.2 Aksesuarlar

RCA Kablosu

Kullanma Kılavuzu

Piller(AAA)

Uzaktan Kumanda Ünitesi



RCA Cable



User's Guide



Batteries (AAA)



Remote Control Unit

2.1 Ön Panel



Açma/Kapama

MENU

Menü uygulamalarını gösterir

OK

Menüde seçim yapmayı sağlar

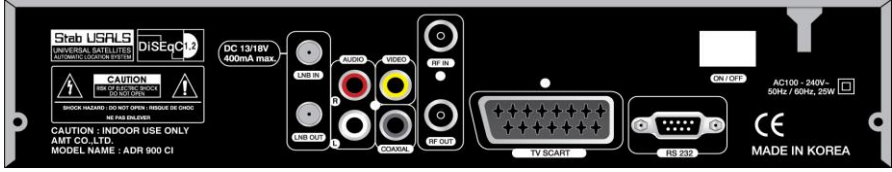
VOL ◀ ▶

Ses Kontrolü, menüde veya giriş frekansı değerinde seçim

CH ▼

Kanal değiştirme, menüde veya giriş frekansı değerinde hareket

2.2 Arka Panel



LNB Girişi

LNB 'den 950 ~ 2150MHz değerleri arasındaki sinyalleri alır. Uydu çanağı ve Uydu Alıcısı arasındaki bir bağlantıdır.

LNB Çıkışı

Başka alıcılara sinyal gönderir.

AUDIO (Sağ,Sol)

Stereo ses çıkışı RCA .

VIDEO

Görüntü Çıkışı

COAXIAL

RF Girişi

RF Çıkışı

TV Scart

RS-232C DATA

Bilgisayardan yazılım güncelleme

ON / OFF

Açma / Kapam

2.3 Uzaktan Kumanda Ünitesi



POWER

Açma/Kapama

TV/SAT

TV Kanalları/Uydu

MUTE

Ses kapama

Numaralar (0~9)

Kanal değiştirme yada giriş frekans değerleri arasında seçim

ZOOM

Çift zamanlı zoom yapabilme

CLEAR

Yanlış girilmiş değerleri silme yada favori kanal listelerini temizleme

AUDIO

Çoklu dil seçenekli kanallarda ses seçimi

LANG

Dil seçimi

TEXT

Teletext moduna geçiş

RECALL

Önceki kanalı geri çağırma

MENU

Menü uygulamalarını gösterir.

EXIT

Menüden çıkış

INFO

İzlenen kanal bilgisi gösterir.INFO tuşuna iki kez basıldığında elektronik program rehberi görüntülenir.Kanal listesi seçeneğine basıldığında, kanallar alfabetik düzende sıralanır.

GUIDE

Elektronik program Rehberi'ni görüntüler.

OK / LIST

Kanal listesini görüntüler,menü seçeneklerine erişim sağlar.

Volume ◀ ▶

Ses ayarı,menü ya da giriş frekansı değerinde değişim yapma.

Channel ▲▼

Kanal değiştirme, menü ya da giriş frekans değerinde seçim yapma.

TV

Radyo modundan TV moduna geçiş

RADIO

TV modundan radyo moduna geçiş. Radyo program listesini görüntüler.

Page UP/DOWN

Tv /Radyo da önceki veya sonraki sayfaya geçiş.Favori kanallar veya TV/Radyo kanal seçimi

FAV

TV ya da Radyo kanalları içinden favorilerinizi belirleme,favori listenizden kanal seçme ve izleme

RECENT

Son kullanılan TV kanalları

M.PICTURE

4'lü resim seçeneği için bir kez, 13 'lü resim seçeneği için 2 kez basınız.

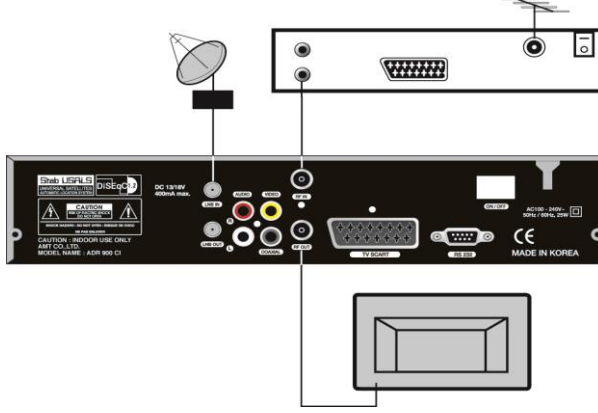
SIZE

Standart 4:3 ekran boyutu ve geniş 16:9 ekran boyutu arasında seçim.

EAST/WEST Çanak motorunun doğu-batı pozisyon ayarları

3.1 TV,Görüntü Kaydedici ve Anten Bağlantıları

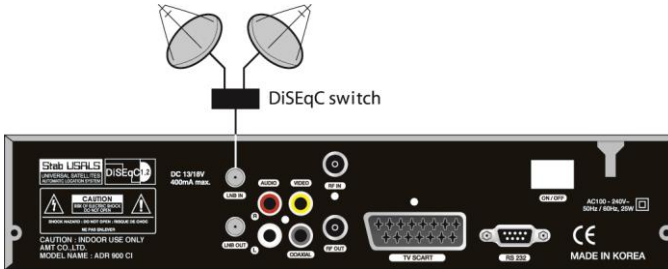
- 1)TV ve uydu alıcınız arasında Scart kablo bağlantısını sağlayınız.
- 2)Uydu alıcınızın TV çıkışından RF kablo ile televizyonunuza bağlantı kurunuz.LNB soketine anten bağlantısını sağlayınız.
- 3)Anten ve uydu alıcınız arasındaki kablo bağlantısını sağlayınız.



3.2 DiSEqC Anahtarı Bağlantıları

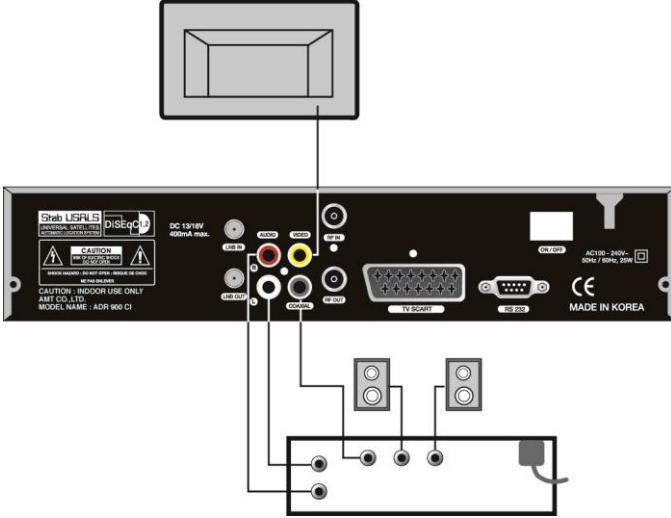
Eğer çoklu LNB sistemli anten yada iki ayrı anten kullanıcı iseniz diseqç switch kullanmanız gerekir.

- 1)LNB ile DiSEqC arasındaki bağlantıyı gerçekleştiriniz.
- 2)Anten kablosunun bir ucunu DiSEqC çıkışına ,diğlerini uydu alıcınızdaki çıkışa bağlayınız.



3.3 TV, HiFi Sistem Bağlantıları

- 1)Televizyon Video çıkışı ile uydu alıcısındaki video çıkışı arasında RCA kablo bağlantısı sağlanır.
- 2)Uydu alıcısı ve hifi sistem Audio RL çıkışları arasında RCA kablo bağlantısı sağlanır.



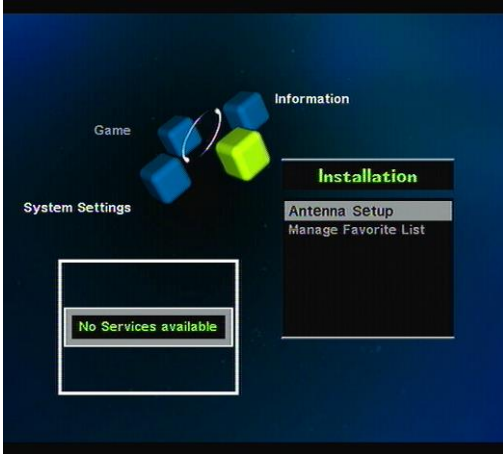
3.4 Akıllı Kart Modülü Bağlantıları (Opsiyonel)

Servis sağlayıcısının sunduğu yayınları izlemek için Akıllı Kart kullanabilirsiniz.

4.1 LNB Ayarları

Eğer ilk kez uydu alıcısı kullanıyorsanız, sistem yapılandırması için parametreleri kuralmalısınız.

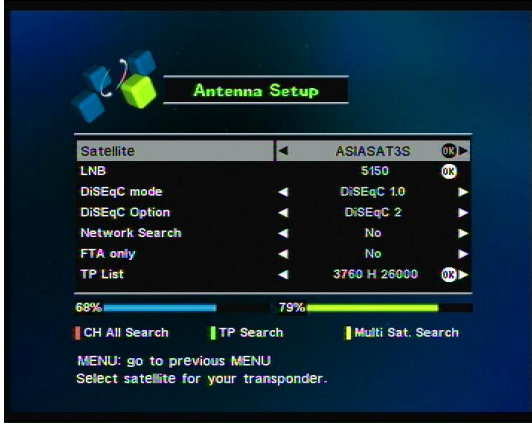
- 1) Televizyonunuzu ve uydu alıcınızı açık konuma getiriniz.
- 2) Menü tuşuna basınız, aşağıdaki ekran belirecektir.



- 1- Ana menüden "Kurulumu" seçiniz.
Erişim için şifre "9949".



2. LNB Ayarları'nı seçin.



3. Doğru uydu ismini seçiniz. Eğer uygun bir uydu adı bulunmuyorsa "Kullanıcı 1"- "Kullanıcı 5" arasında seçim yapabilirsiniz.



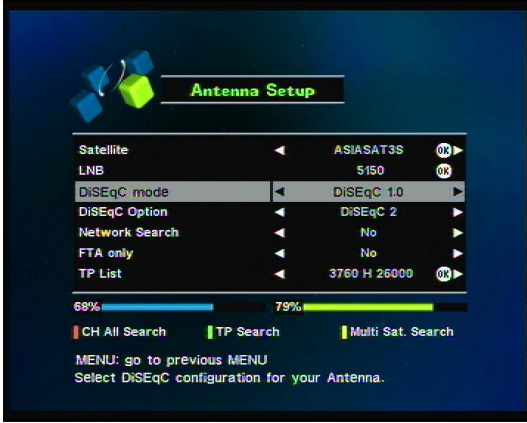
4. LNB deęiřtirmek için LNB Ayarları bölümündeki LNB seçeneğine gidin.



5. Harici LNB kullanmıyorsanız "0/12V Anahtar" seçili olmamalıdır. Fakat harici LNB kullanıyorsanız "0/12V Anahtar" seçeneğinden herhangi biri aktif olmalıdır.



6- Tek çanak kullanıyorsanız, DiSEqC modunu "kapalı" konuma getiriniz.(Kapalı)
Birden çok çanak kullanılıyorsa, DiSEqC anahtarı seçenek ve pozisyonuna göre DiSEqC 1 ~ DiSEqC 4seçiniz.
Otomatik seçeneği seçilmiş ise, uydu alıcınız doğru pozisyonu kendisi bulacaktır.

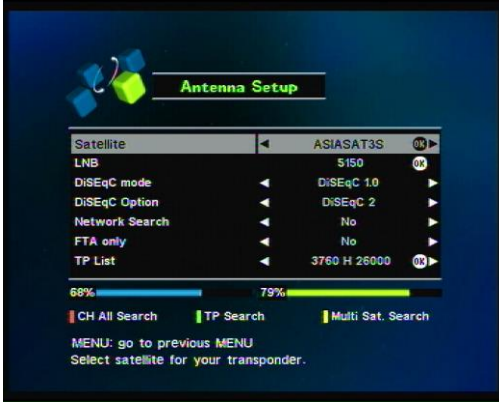


7- Eğer DiSEqC 1.2 motorlu sistem kullanıyorsanız, DiSEqC 1.2 bölümünden "Açık" konumunu seçmeniz gerekir."On" konumu seçildikten sonra DiSEqC 1.2 Ayarları menüsü aktif hale gelir ve ayarları gerçekleştirebilirsiniz.



8. Kanal aramak için renkli tuşları kullanın.

Kırmızı: Kanal Arama Yeşil: TP Arama Sarı : Çoklu Uydu Arama



Kanal arama başarıyla tamamlandıktan sonra bunları TV listesine taşıyınız.

Daha sonra izlemek istediğiniz TV yada radyo programını listeden belirleyebilirsiniz.

Çoklu Uydu Arama

Taşı: Ana Menü=> LNB Ayarları=> Sarı Tuş(çoklu uydu arama)=> Uydu Seç => Kırmızı Tuş

“OK” tuşlayarak istediğiniz uyduyu belirleyin.

Seçili uyduyu taramak için de kumandanızın kırmızı tuşuna basın.



Ağ Arama

Ağ arama fonksiyonu yeni TP ler ve bu TP lerdeki tüm kanalları aramak için kullanılır. “Ağ Arama” menüsüne nasıl geçilir?

Ana Menü->Kurulum->LNB Ayarları=>Ağ Arama (“Evet” seçiniz.)



NOT

Bazı TP veya uydularda Ağ Arama fonksiyonu sonuç vermeyebilir.

<DiSEqC 1.2 Limit Ayarları>

DiSEqC 1.2 motorlu çanak kullanıcısı iseniz aşağıdaki adımları uygulamanız gerekir:

Öncelikle ayarlardan LNB ayarlarına gelip oradan DiSEqC 1.2 yi “Açık” konumuna getirmelisiniz.

Bknz: “Ayarlar” bölümü

1-LNB Ayarları menüsüne geçiniz.
DiSEqC 1.2 Limit Ayarlarını seçiniz.



2. Eğer uydu alıcısını ilk kez kullanıyorsanız, uydu anteninizin doğru-batı limit ayarlarını yapmanız gerekir.
Limit değiştir seçeneğini seçip doğru- batı ayarları yapınız.



3. İstediğiniz uyduyu seçin, DiSEqC 1.2 pozisyon ayarları otomatik olarak yapılacaktır.



DiSEqC1.2 Poz.

DiSEqC1.2 Poz. Uydunun pozisyoner deęerini gsterir.

DiSEqC1.2 Komutu

DiSEqC1.2-komutu kurucu ve kullanıcı arasındaki mod deęiřiklięini saęlar.

Hareket

Kullanıcı modundayken bu seęenek kullanılarak motor pozisyon ayarı yapılır.Kullanıcı modunda kullanıldıęında ise uydu pozisyonunu aramak için kullanılır.

Depolama

Seęili uydu için motor pozisyonu hafızaya depolar.

Git

Motoru hafızaya depolanan pozisyona doęru hareket ettirir.

4.2 Favori Listesi Oluřturma

MENU tuřuna basınız, ana menü ekranı bu řekilde belirecektir:



Kurulum'dan Favori Listesi Oluřtur'u seęin.

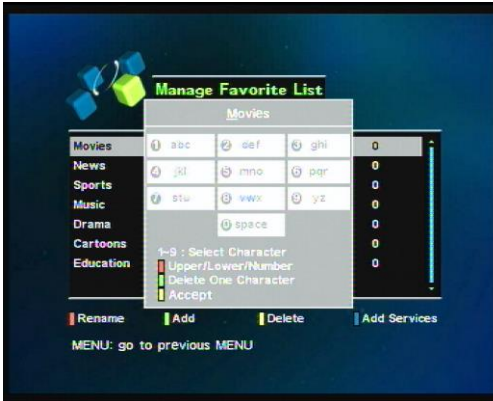


Favoriyi Yeniden Adlandırma

1. Favori Listesi için kırmızı tuşa basın.



2. Karakterleri 1-9 sayı tuşlarını kullanarak değiştirebilirsiniz.
Karakterleri küçük harf,sayı gibi biçimlendirmek için Kırmızı tuşa basın.
Karakteri silmek için Yeşil tuşa basın.

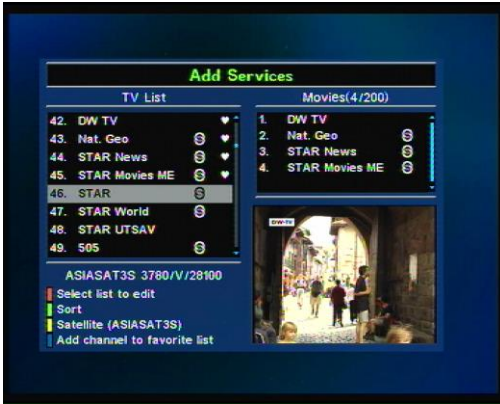


Servis Ekleme

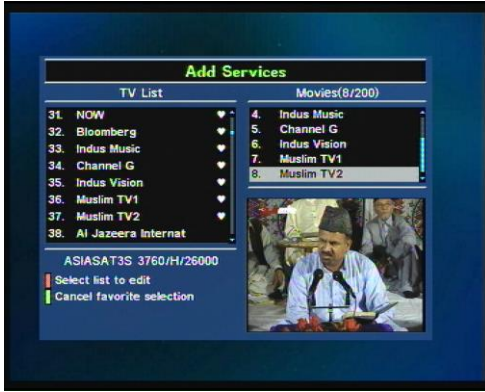
1.Favori Liste Oluřturma menüsünde mavi kumanda tuřuna basın.Servis Ekleme menüsü ařađıdaki gibi gelecektir.



2.Mavi tuřla listeye favori kanal ekleyebilirsiniz. Ve eklediđiniz kanalları ekranın sađ kısmında grebilirsiniz.



3.Kanal iptal etmek için kırmızı tuğla Favori listesini seçin.Sonra kanal üstündeyken yeşil tuşa basarak iptal etme işlemini gerçekleştirin.



4.2 TV/Radyo

- 1-Açma/Kapama düğmesine basın.
- 2-TV ya da Radyo seçeneğinizi belirleyin.
- 3-Tüm kanal listesini görmek istiyorsanız "OK" tuşuna basınız ve kanal seçiniz.Kanal seçim tablosu ekranda belirecek.



Kumandanızın sarı tuşuna basarak mevcut uyduları görebilirsiniz.



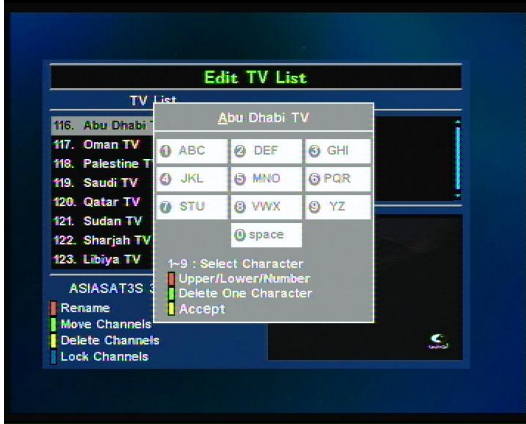
TV/Radyo Kanalları Seçme

TV/Radyo listesi üstündeyken kırmızı tuşa basın. Aşağıdakine benzer bir ekran göreceksiniz. Seçim yapabilmek için gerekli şifre "1234" tür.

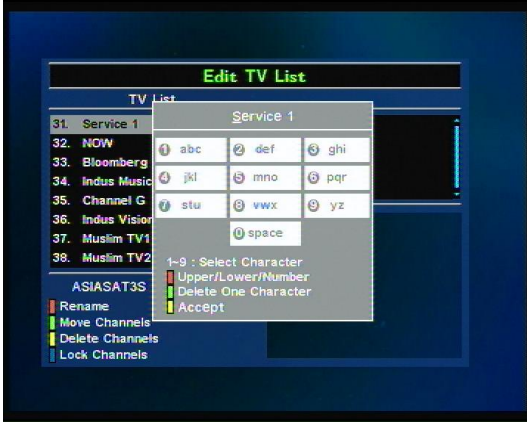


Yeniden Kanal Adlandırma

TV/Radyo Listesi Seç menüsündeyken kırmızı tuşa basın.

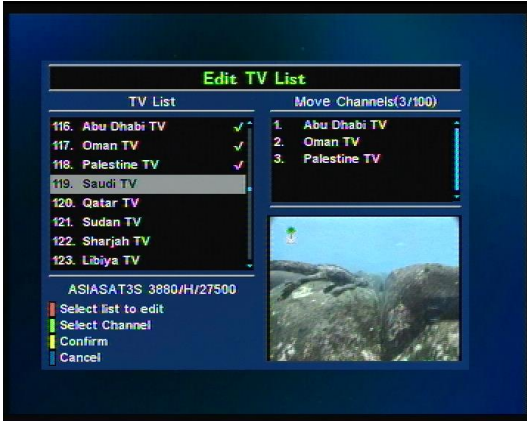


2. Karakterleri 1-9 sayı tuşlarını kullanarak değiştirebilirsiniz.
Karakterleri küçük harf,sayı gibi biçimlendirmek için Kırmızı tuşa basın.
Karakteri silmek için Yeşil tuşa basın.



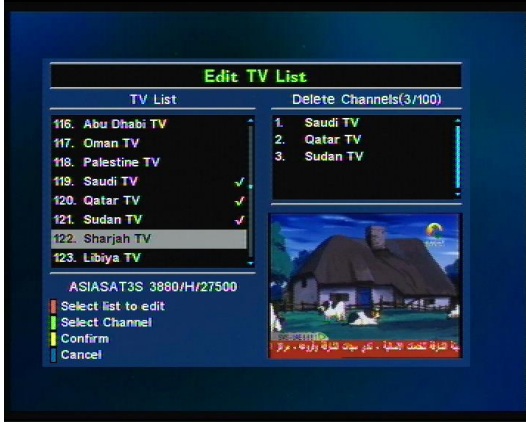
Kanal Taşıma

Yeşil tuşa basın ve kanal seçin.Seçili kanallar ekranın sağında belirir.Pozisyonlarını belirlemek için sol taraftan seçiminizi yapın.Sarı tuşa basın.



Kanal Silme

Sarı tuşa basın ve sonra kanal seçin(sarı tuş),ağ kısımda kanalları görebilirsiniz.Silmek istediğiniz kanal üstünde sarı tuşlayın.



Kanal Kitleme

Kanal kilidi için mavi tuşa basın.



Fovori Listesi

FAV tuşuna basarak listenizi görebilirsiniz.

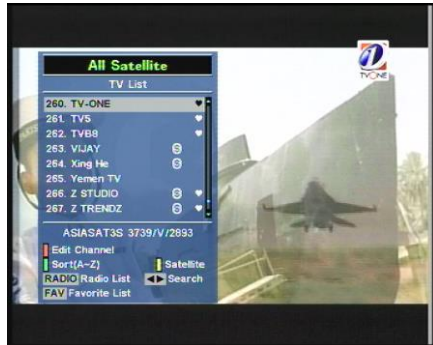
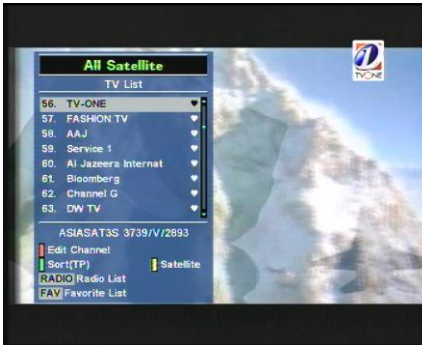


Sıralama

TV Listesi ekranındayken yeşil kumanda tuşuna basın.

İstediğiniz sıralamayı seçebilirsiniz. (A~Z, TP,FTA-CAS)

Kanalları ◀▶ tuşlarını kullanarak alfabetik sırada değiştirebilirsiniz.



4.4 Sistem Ayarları

Ana Menüden Sistem Ayarları menüsüne geçiş yapabilirsiniz.



Dil Ayarları

İstediğiniz dili belirlemek için ⬅️ tuşlarını kullanın.



Ses Dili

Eğer izlemekte olduğunuz kanal 2 ya da daha fazla ses dili bilgisine sahipse, seçiminizi İngilizce ya da başka herhangi diller olarak belirleyebilirsiniz.

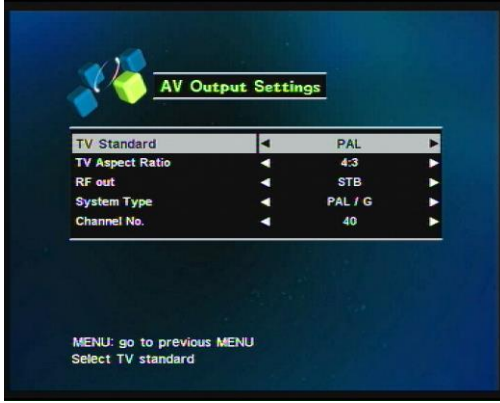
Menü Dili

Menü dili seçeneği için Sistem Ayarlarından menü dil tercihinizi yapın.

Alt başlık Modu

Alt başlıklar yayında geçen diyalog, anlatım ve ses efektlerinin yazılı versiyonudur. Alt başlıklar ekran alt ya da üstünde olmak üzere iki şekilde görüntülenebilir

Ses/Görüntü Çıkışı Ayarları

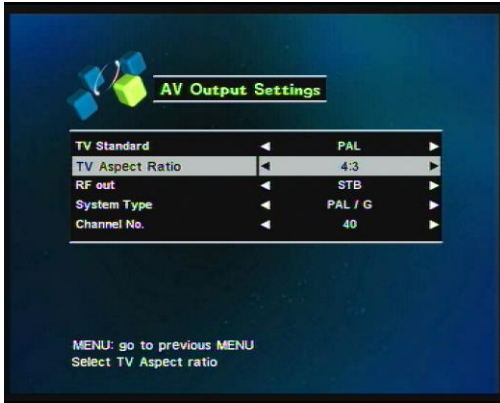


TV Standartları

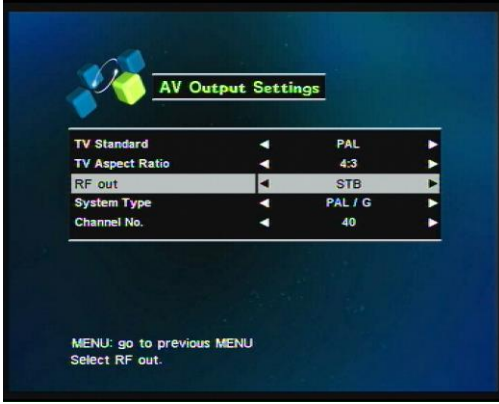
Birkaç ülke dışında, çoğu ülkede TV sinyalleri PAL sisteminde alınır. Fakat hem NTSC hem PAL sinyalleri için "otomatik sinyal değişimi" bölümünde Çoklu seçeneğini tercih edin.

Görüntü Oranı

TV izlerken ya da Sistem Ayarları menüsündeyken SIZE tuşuna basın 4:3, 4:3Pan, 16:9Full ya da 16:9Pillar modlarından birini seçerek açığı belirleyebilirsiniz.



RF Modu



- 1-Uydu alıcısının kullandığı ülkenin RF Sistem tipini belirleyin.
- 2-Kanal numarasını seçin.
- 3-RF çıkışında TV yada Uydu Alıcısı modunu seçin

OSD/Ekran Ayarları



Kanaldan Kanala Seçim
Kanal değiştirirken boş ekran olup olmadığını gösterir.

Şeffaflık

OSD üstünde şeffaflık ayarlarını yapınız.

OSD Zamanlamaları

OSD zamanlamalarını açık/kapalı TV Listesi Zamanlamaları için ayarlayınız.

TV Listesi Zamanlamaları

Saklı açık/kapalı konumu için TV Listesi zamanlamalarını ayarlayınız.

Zaman Ayarları



Elektronik Program Rehberi için alıcınızın saat ayarlarını yapmak isterseniz, CH tuşunu kullanarak Greenwich

Ana Saatini esas alın.Eğer saat ayarını manüel olarak yapmak isterseniz GMT kapalı konumda saat ayarları seçeneğinden tercihinizi yapın.

Saat : Yerel saati ayarlayın.

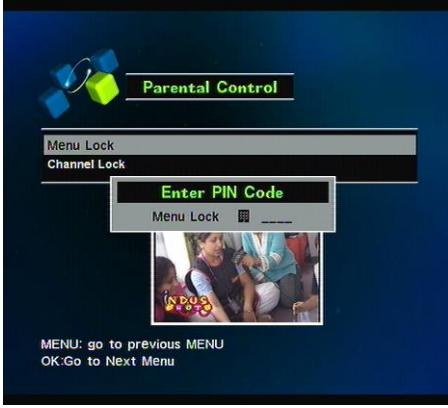
Uyku Modu : 10 ~ 240 dakika

Zamanlayıcı Açık : Zamanlayıcıyı ve kanalı ayarlayın.

Zamanlayıcı Kapalı: Zamanlayıcıyı ve kanalı ayarlayın.

Kilit Kontrolü

Menüye şifre koyarak kayıtlı ayarlarınıza erişimi engelleyebilirsiniz. Kanallara koyacağınız şifre ile de çocukların ya da başkalarının bu kanalları izlemesine engel olabilirsiniz. Şifre "9949",menü kilidi için "1234"



Başlatma

Tüm bilgileri fabrika ayarlarına dönerek yeniden başlatabilirsiniz.



4.5 Diğer Fonksiyonlar

Ses Seçeneği

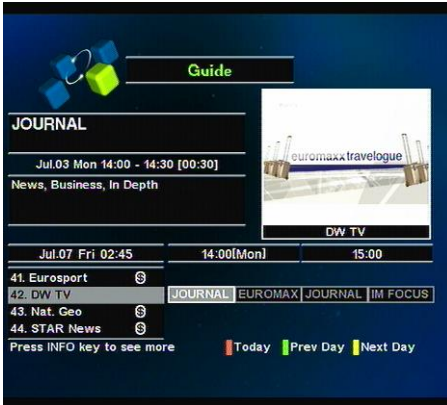
Eğer yayın kanalı çoklu dil desteğine sahipse Ses Seçenekleri Bölümünden farklı dil tercihleri yapılabilir.

- 1-Dil seçeneği için kanal izleme esnasında uzaktan kumandanızın LANG tuşuna basın.
- 2-Tercihiniz olan dil üstünde iken "OK" seçin.



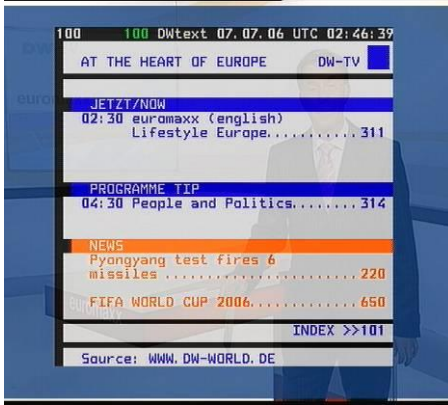
TV Rehberi

Kanal bilgisi için kumandadan GUIDE tuşuna basınız.



Teletext Fonksiyonu

TEXT tuşuna basıldığında ekran sizi Teletext sayfasına götürür. Uzaktan kumandanızın sayı tuşları ile seçiminiz olan Teletex sayfasını belirleyin.



TELETEXT EKCRANINDAN

CLEAR

Arka ekranı ve teletext modunu aşağıdaki sıra doğrultusunda ayarlar
(şeffaflık – sadece Teletext - yarı geçiş)

INFO

Açık Teletext sayfasını kapat

PAGE UP/DOWN

Önceki ve sonraki sayfalara onarlı geçiş

CH UP/DOWN

Önceki ve bir sonraki sayfaya birer birer geçiş

FAV/TV/RADIO/F.BK/LANG/AUDIO

100/200/300/400/500/600 sayfa seviyesi

0 ~ 9

Teletext sayfası seçin

ÇIKIŞ

Teletext modundan çıkış

[Ekran Bölme Fonksiyonu]

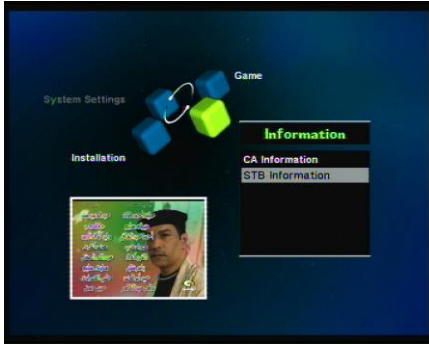
3. Kırmızı tuşa basarak listedeki tüm kanalları silebilirsiniz.

Favori Oluşturma Tuşu

Kumandanızdan yeşil tuşa basarak izlediğiniz kanalı Favori Kanallar grubuna ekleyebilirsiniz.



4.6 Cihaz Bilgisi

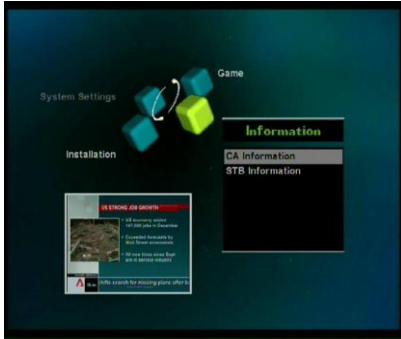


STB Bilgisi

Sistem, Yazılım Versiyonu, Tarih, Tüner, Flash Hafıza gibi özellikleri görebilirsiniz.

4.7 Kart Bilgisi (Opsiyonel)

Eğer bir servis sağlayıcısının sunduğu kanalları izlemek isterseniz CA Modüle (Şartlı Erişim) ve akıllı karta ihtiyacınız olacak.



5.1 Olası Sorunlar

Sorun	Çözüm
Görüntü yok	Elektrik bağlantılarını kontrol edin.
Normal LED kanal görüntüsü boş.	1. TV bağlantısını kontrol edin 2. TV ve alıcı arasındaki bağlantıları kontrol edin.
Hiçbir uydu kanalı görüntüsü yok.	1.LNB,Frekans,Polarizasyon ve Sembol Oranı değerlerini kontrol edin. 2. Alıcı ya da anten bağlantılarını kontrol edin.
Erkan görüntüsü var fakat ses yok.	1. TV ses çıkışı bağlantılarını kontrol edin. 2. Kumandadan ses kapama düğmesinin basılı olup olmadığını kontrol edin.
Uzaktan kumanda çalışmıyor.	Kumanda pillerinin dolu olup olmadığını kontrol edin.

5.2 Özellikler

LNB/Tüner	RF giriş frekansı	950 - 2,150MHz
	RF giriş seviyesi	-65 / -25dBm
	LNB kontrolü	DiSEqC1.0/1.2
	LNB voltajı	13V/18V(Max.400mA)
	LNB	22KH±2KHz(0.6Vp-p)
MPEG	Görüntü	MPEG-II Ana Profil@Ana Seviye
	Ses	MPEG-II katmanı I&II
Görüntü	Çözünürlük	720×576
	Görüntü çıkış seviyesi	1Vp-p /75
	En boy oranı	4:3, 16:9
Ses	Frekans Oranı	20Hz - 20KHz
	Örnekleme Frekansı	32/44.1/48KHz
	Frekans	20Hz to 20KHz Hi-Fi Quality Digital stereo
	Ses çıkış seviyesi	2V rms /600
Genel Veri	Voltaj	(100~240V AC, 50/60Hz)
	Güç Tüketimi	25W(Bekleme Modunda 10W)
	Çalışma ısısı	0°C 50°C
	Depolama sıcaklığı	-40°C65°C
	Boyutlar	300(W)×230(D)×64(H)mm
	Ağırlık	1.6Kg

5.3 Terimler

LNB

Uydu dan alınan ve çanağa aktarılan sinyallerin iletilmesini sağlayan aparat.

L.O.Frekansı

Uydu sinyallerini uydu alıcı tarafından kullanılabilir hale dönüştürme.

Polarizasyon

Bir kaç programın aynı frekans bandında uyumunu sağlar.

Kilit Kontrolü

Ailelerin başka izleyiciler tarafından görülmesini istemedikleri kanalları şifreleyebilmelerini sağlar.

DVB

Dijital Video Yayını.

MPEG

Sıkıştırılmış Dijital Veri

RF

Radyo Frekansı

EPG

Elektronik Program Rehberi

MHz

Megahertz' in kısaltılmış şeklidir.

DiSEqC

Dijital Uydu Ekipman Kontrolü

NTSC

Ulusal Televizyon Standartları Komitesi

PAL

PAL; Avrupa, Avustralya, Ortadoğu ve Afrika'nın bazı kısımlarında kullanılan bir renkli TV sistemidir. 625 yatay tarama satırı ve saniyede 25 kare görüntüsü vardır.

Ku band

11~18GHz Frekans

C band

3~4GHz Frekans

SCPC

İletişim için gerekli olan her bir link için uyduda bir taşıyıcının, yani frekans aralığının, tahsis edilmesidir. Böylece hızlı, güvenli ve ölçeklenebilir her türlü link ihtiyacı karşılanabilmektedir.

MCPC

İletişim için gerekli olan her bir link için uyduda birden çok taşıyıcının, yani frekans aralığının, tahsis edilmesidir. Böylece hızlı, güvenli ve ölçeklenebilir her türlü link ihtiyacı karşılanabilmektedir.

TP

Transponder

SCART, RCA

Uydu Alıcısı, TV ve VCR arasındaki bağlantıyı sağlayan aksesuar.

VCR

Görüntü Kaydedici

